

LOMBRICOMPOST GRANULÉS

AMENDEMENT ORGANIQUE - NF U 44-051

Mélange de matières végétales et animales lombricomposté (Type 10)

AVANTAGES :

- ✓ Stockage du Carbone via le développement de la biomasse microbienne,
- ✓ Lutte contre le stress hydrique.



Amendement obtenu grâce à la transformation d'un mélange de matières organiques végétales et animales par l'action des vers de terre, alliés incontournables de la qualité et vie des sols.

Application du produit :

- Utilisation au semis ou en épandage avant semis (après toute application de produit phytosanitaires),
- Produit calibré pour s'adapter au matériel existant,
- Utilisable en agriculture biologique conformément aux règlements (UE) n° 2018/848 et n° 2021/1165 (annexe II).

Gamme de produit :

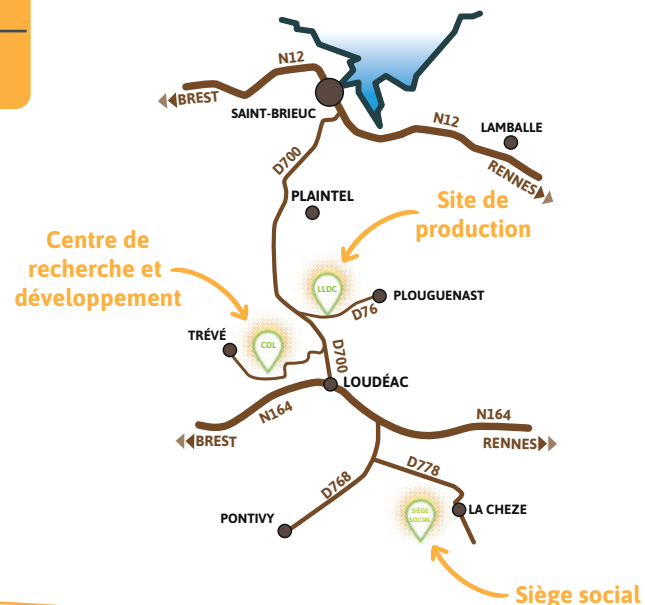
Catégorie	Taille	Destination	Dosage Kg/ha	Mode d'application
CAT F	< 1mm	Grandes cultures	10	Enrobage
		Maraîchage	25	
CAT 1S	1 - 2 mm	Grandes cultures	10	Microgranulateur au semoir
		Maraîchage	25	
CAT 1	2 - 3 mm	Grandes cultures	10	Microgranulateur au semoir
		Maraîchage	25	
CAT 2	3 - 4,5 mm	Grandes cultures	25	Fertilisation semoir
		Maraîchage	50	
CAT 3	4,5 - 7 mm	Grandes cultures	50	Epandeur à engrais
		Maraîchage	100	

Conditionnement :



SAC DE 25 Kg

Production 100% local = prix garanti



Composition :

Teneurs déclarées	
Matière sèche (% MB)	> 70
Matière organique (% MB)	> 20
N _{total} (% MB)	0,9 - 1,3
N organique non uréique	0,8 - 1,2
Rapport C/N _{total} (avec C = MO/2)	> 12
Potassium _{total} K ₂ O (% MB)	0,8 - 1,0
Magnésium MgO (% MB)	1,0 - 2,0
Phosphore _{total} P ₂ O ₅ (% MB)	1,0 - 3,0
pH	6,0 - 8,0
Masse volumique Kg/L	0,8