

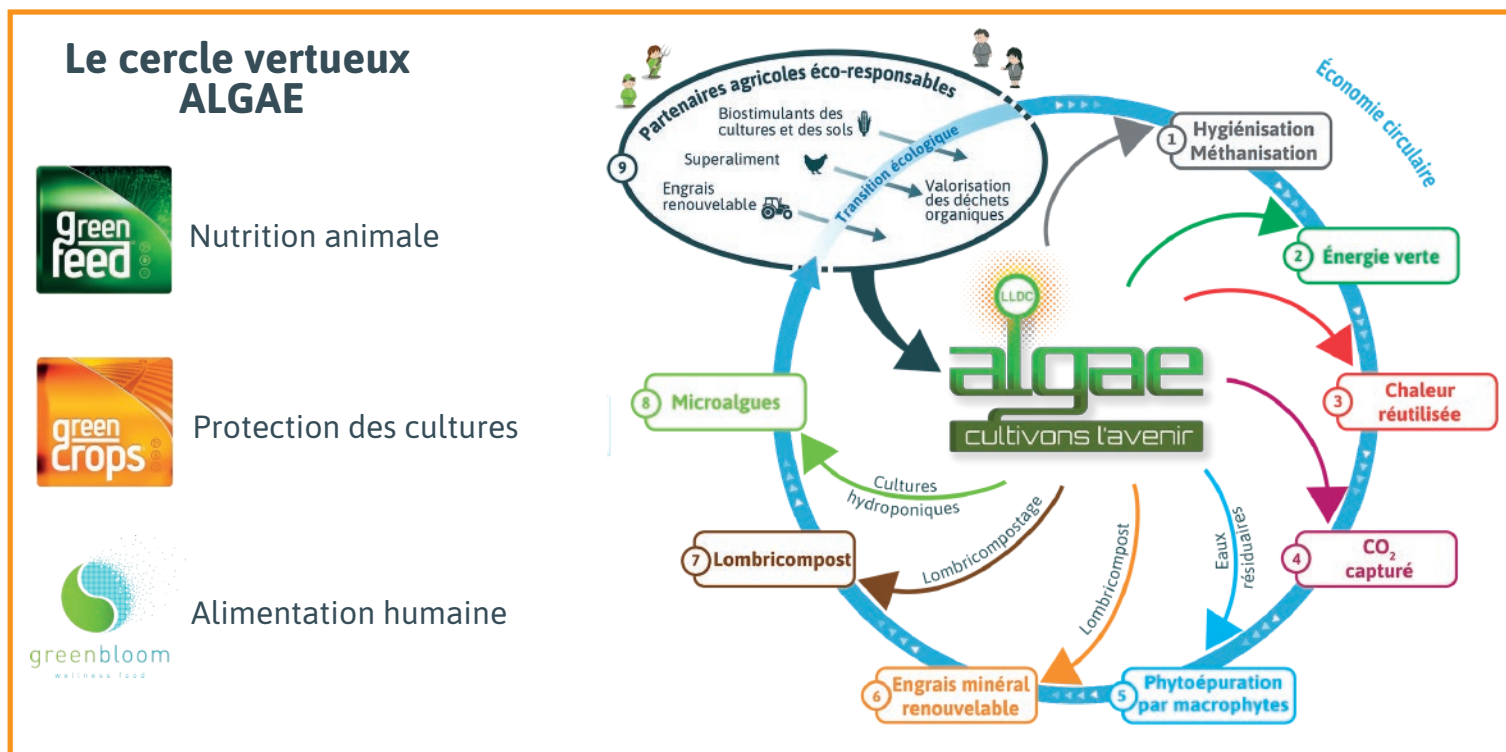


LLDC ALGAE est une ferme de micro-algues issue d'un procédé vertueux basée en Bretagne (22). La *Chlorella vulgaris* (Greencrops), ainsi produite est destinée à la protection des cultures par son effet fertilisant et biostimulant.

Par le modèle de l'économie bleue, LLDC Algae obtient :

- de manière classique de la chaleur et de l'électricité via son unité de méthanisation alimentée par les excédents d'effluents d'élevages à proximité,
- du dioxyde de carbone (CO₂), responsable du dérèglement climatique, qui est capturé pour la production végétale,
- des eaux résiduaires traitées par phytoépuration, évitant le rejet dans le milieu naturel,
- de l'engrais naturel permettant à terme plus d'autonomie du territoire en matière de fertilisant,
- de l'humus issu de notre département de lombricompostage destiné aux grandes cultures,
- des microalgues, la chlorelle pour l'alimentation humaine, la nutrition animale et la protection des cultures.

Toutes ces productions sont destinées à renforcer la lutte pour la transition écologique par la suppression d'engrais chimique d'origine fossile, de produits phytosanitaires impactant la biodiversité. L'amélioration constatée par le retour au sol d'humus sur la qualité d'azote du maïs grain permet à terme la réduction d'importation de soja via une meilleure autonomie en protéine.



Greencrops Chlorella a montré un intérêt majeur dans la protection des cultures en réduisant l'emploi jusqu'à 90 % de cuivre pour lutter contre le mildiou (800 ha/an), Végépolys - Angers 2018.



FERTILISEZ VOTRE VIGNE

GRÂCE AU GREENCROPS CHLORELLA

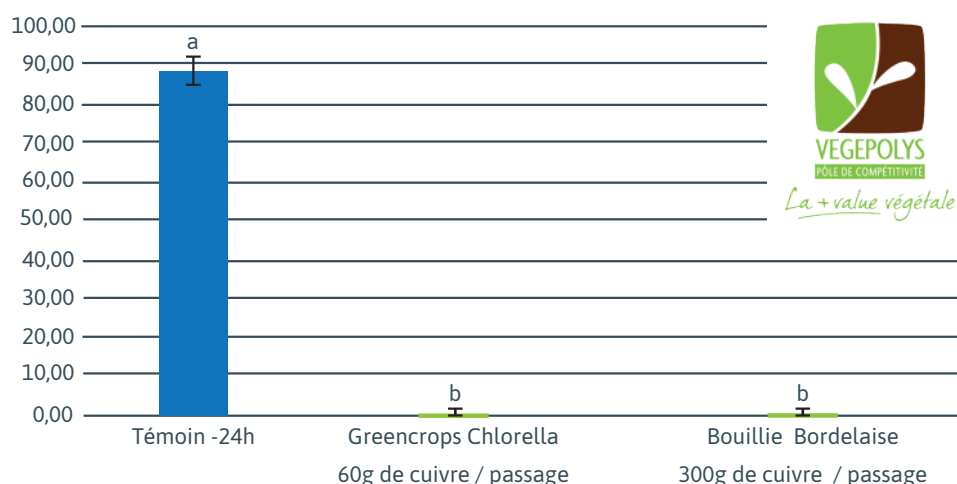


Fertilisant foliaire qui réduit vos traitements
et redonne de la vie au sol

Utilisable en agriculture biologique



Sévérité du mildiou sur la vigne



29 € / traitement / ha
soit 0,49 €* / L

Tel : 06 15 74 63 36

* prix ht départ 22

Mode d'emploi

Traitement par pulvérisation : dose 60L/ha.

1 passage hors pression mildiou pour fertiliser
et biostimuler.

1 passage 24h avant pression max mildiou.

Total : 10 à 12 passages par an et par ha.



Greencrops chlorella est un engrais foliaire constitué d'algue et d'oligo-élément utilisable en viticulture conventionnelle (Code Rural et de la Pêche Maritime, art. L255-2), et en agriculture biologique en application du règlement (CE) n°834/2007, de l'annexe 1 du règlement (CE) n° 889/2008 et du règlement (CE) n°2003/2003.

Greencrops chlorella participe au programme d'essai Anses (permis d'expérimentation n°909-2019) pour les campagnes viticoles 2020 à 2022 sur 800 ha/an sans destruction des récoltes.

**D'autres filières ont déjà testé Greencrops et nous font confiance
pour leurs cultures de pommes de terre**



LLDC ALGAE - La Lande Du Cran - 22150 PLOUGUENAST

SASU au capital social de 1 000 000 euros - Siret: 789 064 037 00029

www.lldc-algae.com - contact@lldc-algae.com

Tel : 06 15 74 63 36

